



**КОМИТЕТ ИМУЩЕСТВЕННЫХ ОТНОШЕНИЙ  
АДМИНИСТРАЦИИ ПЕРМСКОГО МУНИЦИПАЛЬНОГО ОКРУГА**

**РЕШЕНИЕ**

о размещении объектов № 826

Пермский край  
Пермский округ

26.04.2023

Комитет имущественных отношений администрации Пермского муниципального округа разрешает Открытому акционерному обществу «Межрегиональная распределительная сетевая компания Урала» (ИНН 6671163413, ОГРН 1056604000970, почтовый адрес: 620026, г. Екатеринбург, ул. Мамина-Сибиряка, д. 140)

размещение объекта «строительство ВЛ 0,4 кВ с установкой ПУ для электроснабжения поселка Кукуштан (4500080874) (Малыченко Е.В.)»

на землях государственная собственность на которые не разграничена

на срок бессрочно

Местоположение: Пермский край, Пермский муниципальный округ, п. Кукуштан, ул. Матросова.

Приложение: схема предполагаемых к использованию земель или части земельного участка.

Особые условия использования:

1. При установке опор электросетевого хозяйства учесть параметры ширины проезда улично-дорожной сети, во избежание сужения полосы отвода дороги. Установить опоры на расстоянии не более 2 метров от границ земельного участка.

2. Получение разрешения на производство земляных работ.

Заместитель председателя комитета  
имущественных отношений администрации  
Пермского муниципального округа



М.В. Королева  
(подпись, печать)



## Схема предполагаемых к использованию земель или части земельного участка

**Объект:** "Строительство ВЛ 0,4 кВ с установкой ПУ для электроснабжения поселка Кукуштан (4500080874) (Малыченко Е.В.)"

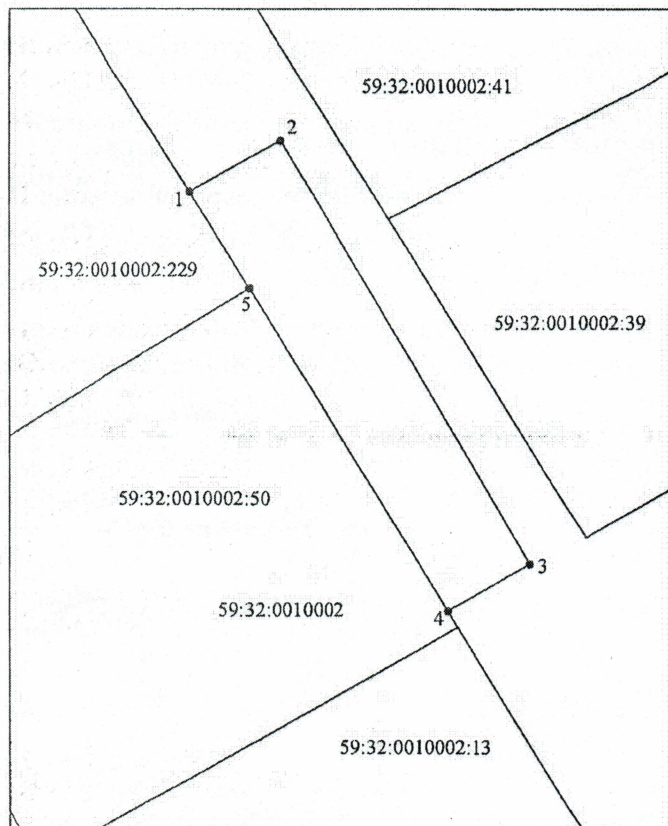
**Местоположение:** Пермский край, Пермский муниципальный округ, поселка Кукуштан, ул. Матросова

**Площадь земель или части земельного участка, кв. м.:** 255

**Категория земель:** Земли населенных пунктов

**Вид разрешенного использования земельного участка:**

**Цель использования:** Под объекты инженерного оборудования электроснабжения (Строительство ВЛ 0,4 кВ с установкой ПУ для электроснабжения поселка Кукуштан (4500080874) (Малыченко Е.В.))



1:500

**Описание границ смежных землепользователей:**

- от точки 1 до точки 4 - земли в государственной или муниципальной собственности, права на которые не разграничены;
- от точки 4 до точки 5 по границе земельного участка с кадастровым номером 59:32:0010002:50;
- от точки 5 до точки 1 по границе земельного участка с кадастровым номером 59:32:0010002:229

Каталог координат характерных точек		
Обозначение характерных точек границ	Координаты МСК-59, Зона 2, м.	
	X	Y
1	478949,19	2246574,32
2	478952,96	2246580,84
3	478922,17	2246598,67
4	478918,74	2246592,75
5	478942,17	2246578,63
1	478949,19	2246574,32

**Условные обозначения:**

- предполагаемые к использованию земли;
- существующая часть границы земельного участка, имеющиеся в ЕГРН сведения о которой достаточны для определения ее местоположения;
- граница кадастрового квартала;
- характерная точка границы испрашиваемого земельного участка;
- границы зон, с особыми условиями использования территории внесенные в ЕГРН;
- существующая часть границы здания, сооружения, объекта незавершенного строительства, имеющиеся в ЕГРН сведения о которой достаточны для определения ее местоположения;

Заявитель: \_\_\_\_\_

*Малыченко Е.В.*